

放射線治療を支えるチームの力

～ 現場で活躍するプロフェッショナルたち ～

8 / SUN
2026 30
10:30～12:00

会場

朱鷺メッセ
国際会議室

入場無料

当日直接会場へ
お越しください

※会場変更のお知らせ

当初ご案内していた中会議室から変更となりました。

がん治療に関心のある方、医療系学生・高校生など、
専門知識の有無問わず、どなたでもご参加いただけます。
各職種の役割をチーム医療の視点でわかりやすく説明します。

司会



フリーアナウンサー
伊勢 みずほ 様

講師

医師

石川 浩志 先生

放射線診断専門医

新潟大学大学院医歯保健学研究科 教授

医師

本田 母映 先生

放射線治療専門医

長岡赤十字病院 放射線治療科 副部長

診療放射線技師

山田 巧 先生

放射線治療専門放射線技師

新潟大学医歯学総合病院 医療技術部
放射線部門 主任診療放射線技師

看護師

青木 瞳 先生

がん放射線療法看護認定看護師

新潟県地域医療推進機構 魚沼基幹病院
看護部 副看護師長

医学物理士

宇都宮 悟 先生

新潟大学大学院医歯保健学研究科 准教授
第132回 日本医学物理学会学術大会
大会長

JSMP132

公式 HP

<https://www.niicon.jp/jsmp132/>

公式 X

<https://x.com/jsmp132/>

医学物理学会マスコット

「メドビー」

主催者

第132回 日本医学物理学会学術大会 (JSMP132) 実行委員

お問い合わせ

JSMP132 大会事務局

E-mail : jsmp132@radiology-niigata.jp



放射線治療を支えるチームの力

～ 現場で活躍するプロフェッショナルたち ～

8 / SUN
2026 30
10:30～12:00

会場

朱鷺メッセ
国際会議室

入場無料

当日直接会場へ
お越しください

※会場変更のお知らせ

当初ご案内していた中会議室から変更となりました。

がん治療に関心のある方、医療系学生・高校生など、
専門知識の有無問わず、どなたでもご参加いただけます。
各職種の役割をチーム医療の視点でわかりやすく説明します。

司会



フリーアナウンサー
伊勢 みずほ 様

講師

医師

石川 浩志 先生

放射線診断専門医

新潟大学大学院医歯保健学研究科 教授

医師

本田 母映 先生

放射線治療専門医

長岡赤十字病院 放射線治療科 副部長

診療放射線技師

山田 巧 先生

放射線治療専門放射線技師

新潟大学医歯学総合病院 医療技術部
放射線部門 主任診療放射線技師

看護師

青木 瞳 先生

がん放射線療法看護認定看護師

新潟県地域医療推進機構 魚沼基幹病院
看護部 副看護師長

医学物理士

宇都宮 悟 先生

新潟大学大学院医歯保健学研究科 准教授
第 132 回 日本医学物理学会学術大会
大会長

JSMP132



公式 HP



公式 X

医学物理学会マスコット

「メドビー」

主催者

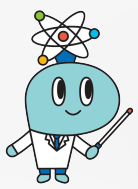
第 132 回 日本医学物理学会学術大会 (JSMP132) 実行委員

お問い合わせ

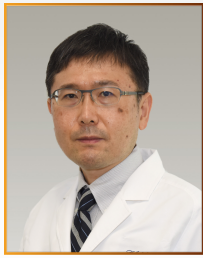
JSMP132 大会事務局

E-mail : jsmp132@radiology-niigata.jp





講師のご紹介



石川 浩志 先生

放射線診断専門医

放射線診断医は、CTやMRIなどの画像検査を通して病気の有無や広がりを見極め、治療方針を考えるための重要な情報を提供します。画像から何が分かるのか、診断が治療につながる役割について、わかりやすくお話しします。

本田 母映 先生

放射線治療専門医



放射線治療医として、治療の目的や流れをわかりやすくお話しします。私は大の自転車好きで日々心拍を上げていますが、患者さんの負担はあげないようにチーム一丸となって治療にあたっています。放射線治療がもっと身近に感じられる90分をぜひ一緒に！



山田 巧 先生

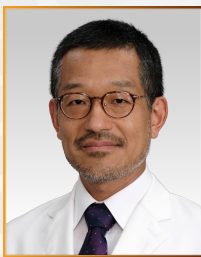
放射線治療専門放射線技師

診療放射線技師は、放射線治療が毎回安全かつ正確に行われるよう、治療装置の操作や位置確認、日々の点検を担当しています。患者さんが安心して治療を受けられるよう、治療室で行われている工夫や放射線技師の役割についてお話しします。

青木 瞳 先生

がん放射線療法看護認定看護師

みなさんは、放射線治療にどんなイメージをお持ちですか？「痛い」「熱い」「髪の毛が抜ける」など、さまざまな不安を抱く方も少なくありません。看護師は、放射線治療に伴う不安や体調の変化、治療期間中の過ごし方について、患者さんの立場に寄り添いながら支援しています。当日は、開院10周年を迎えた当院のチーム力についてもご紹介いたします。



宇都宮 悟 先生

医学物理士

「医学物理士」はあまり聞き慣れない職業かもしれませんが、物理など理工系分野の成果をフル活用して、最先端の放射線治療を支える医療のプロフェッショナルです。本講座では、その役割を分かりやすくご紹介いたします。「日本医学物理学会学術大会」は医学物理士の学会で、今回は私が大会長を務めています。

会場アクセス

朱鷺メッセ
国際会議室
(マリンホール)

